

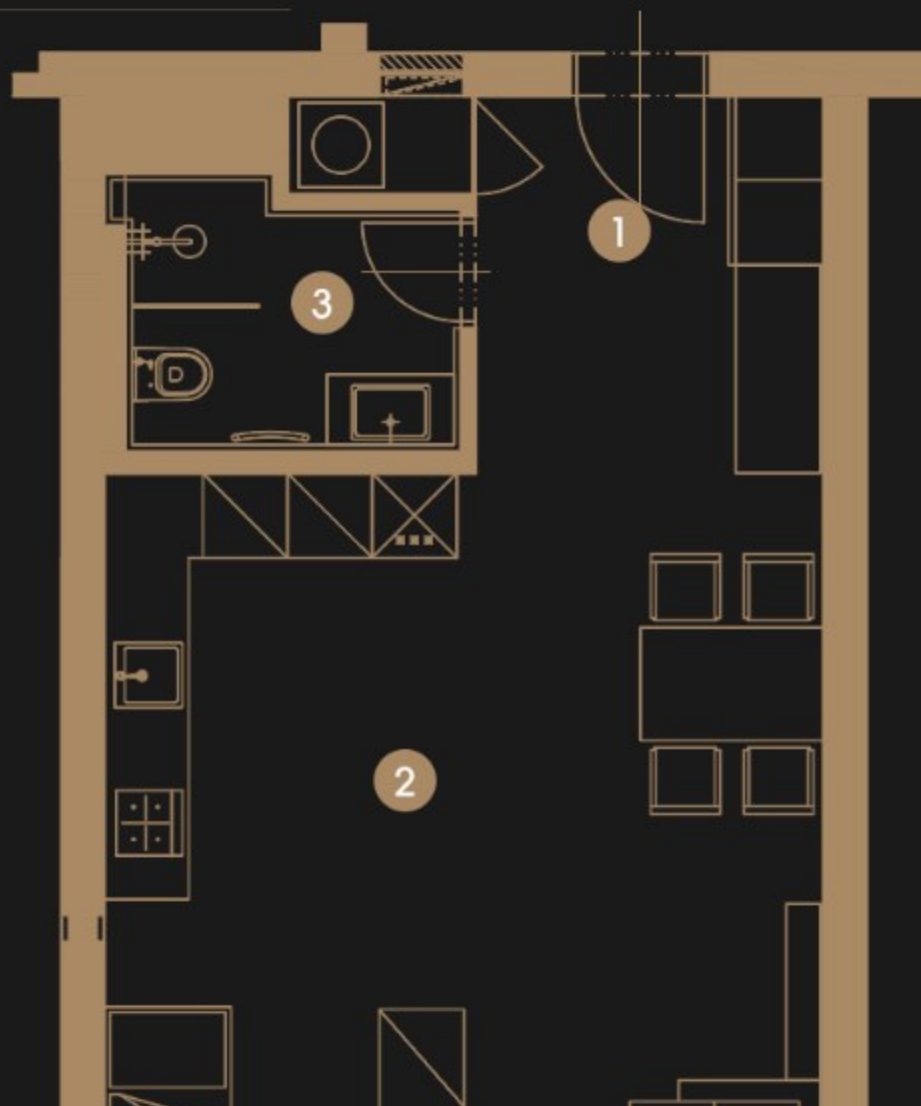
podlaží **3. NP**dispozice **1+kk**Celková plocha bytu **50,04 m<sup>2</sup>**

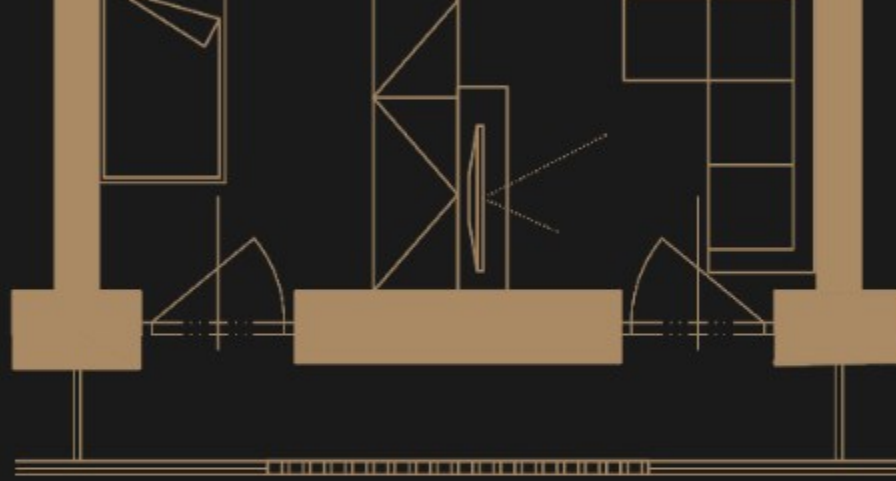
byt

balkon / terasa 4,18 m<sup>2</sup>skladovací box 2,51m<sup>2</sup> / sklad. box b3-4

parkovací stání / číslo k dispozici

výměra

1 chodba 7,54 m<sup>2</sup>2 obytná místnost + kk 33,89 m<sup>2</sup>3 koupelna / wc 4,42 m<sup>2</sup>



plán podlaží



#### V CENĚ PRONÁJMU

- podzemní parkovací stání
- sklepní kóje na patře
- venkovní terasa

#### DISPOZICE

Byt je schématicky vyobrazen pro bližší představu o dispozici a rozměrech. Uvedené výměry resp. plochy jsou užitnou plochou = plochou uvnitř vnějších stěn, kterou může osoba v nemovitosti skutečně užívat. Nezahrnují se do ní tzv. konstrukční prvky (stěny, sloupy, komíny apod.).

#### DALŠÍ MOŽNOSTI

- pronájem garážového stání