

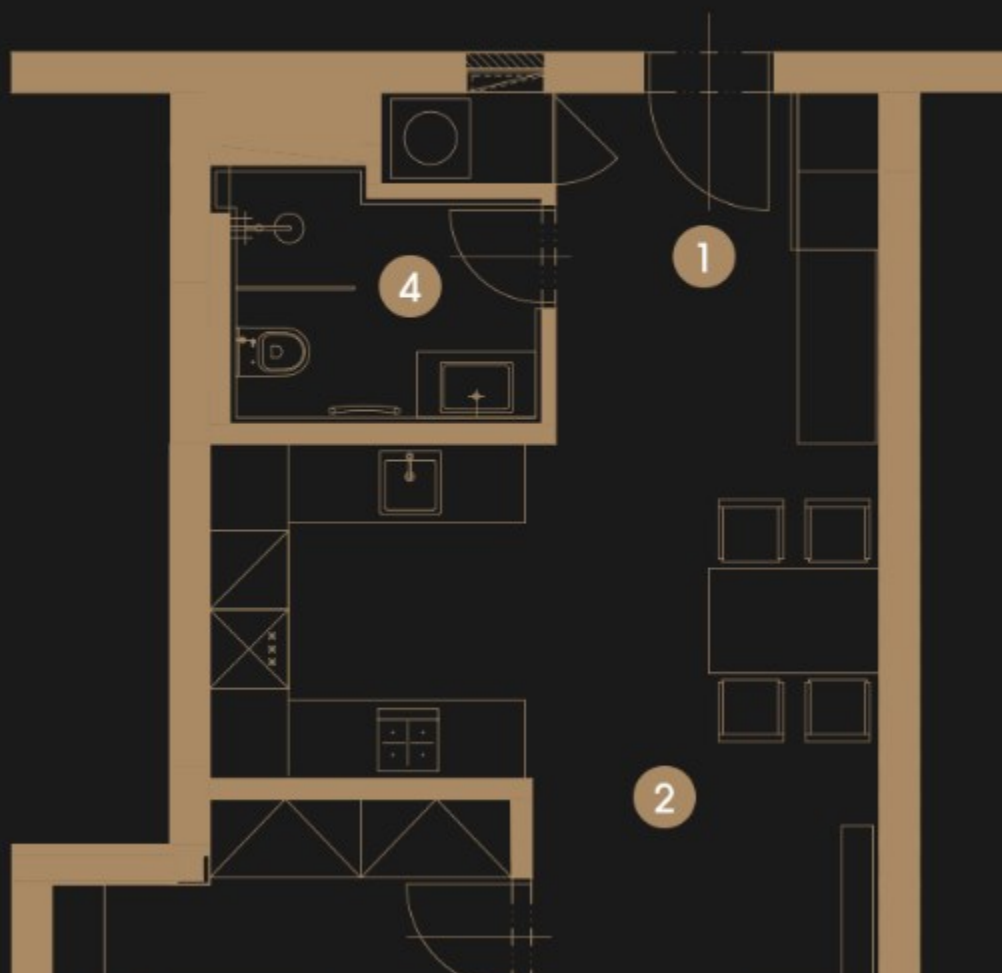
podlaží **4. NP**dispozice **2+kk**Celková plocha bytu **52,22 m²**

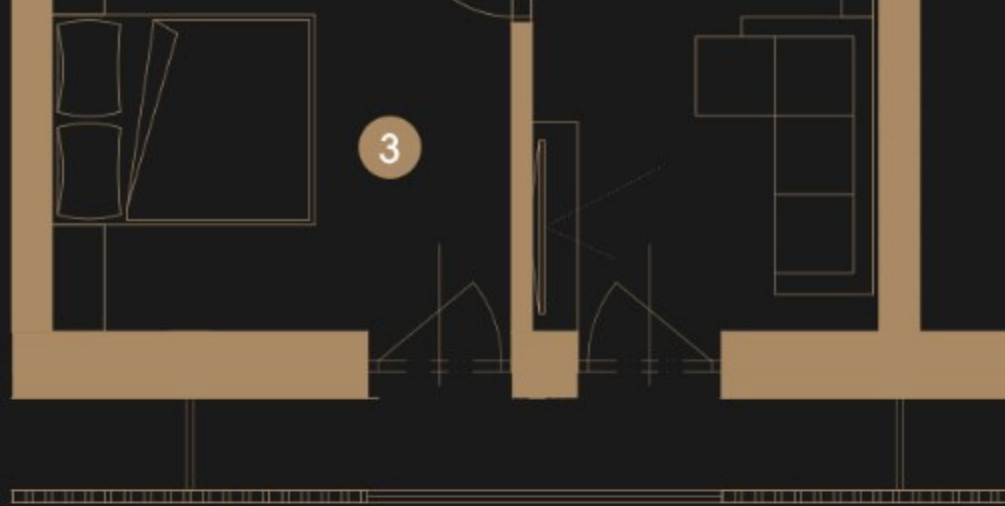
byt

balkon / terasa 4,18 m²skladovací box 2,34 m² / sklad. box b4-6

parkovací stání / číslo k dispozici

výměra

1 chodba 7,35 m²2 obytná místnost + kk 23,33 m²3 ložnice 12,94 m²4 koupelna / wc 4,43 m²



plán podlaží



V CENĚ PRONÁJMU

- sklepní kóje na patře
- balkon

DISPOZICE

Byt je schématicky vyobrazen pro bližší představu o dispozici a rozměrech. Uvedené výměry resp. plochy jsou užitnou plochou = plochou uvnitř vnějších stěn, kterou může osoba v nemovitosti skutečně užívat. Nezahrnují se do ní tzv. konstrukční prvky (stěny, sloupy, komíny apod.).

DALŠÍ MOŽNOSTI

- pronájem garážového stání