

podlaží **5. NP**dispozice **3+kk**Celková plocha bytu **105,46 m<sup>2</sup>**

byt

balkon / terasa 35,46 m<sup>2</sup>

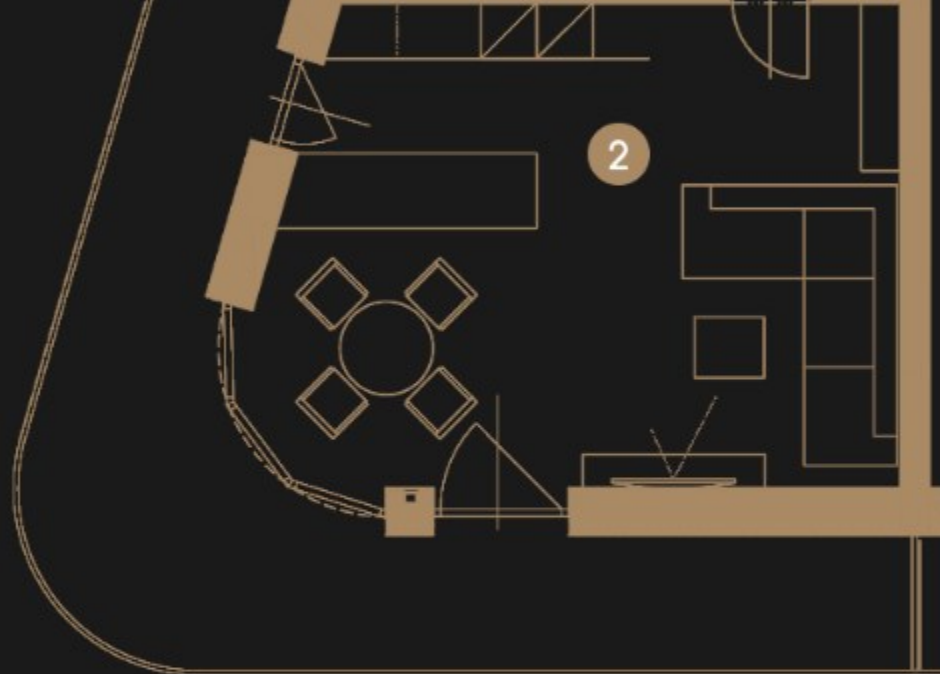
zelená střecha ano

skladovací box 2,62 m<sup>2</sup> / sklad. box b5-1

parkovací stání / číslo k dispozici

výměra

1 chodba 7,52 m<sup>2</sup>2 obývací pokoj + kk 32,41 m<sup>2</sup>3 pokoj 9,98 m<sup>2</sup>4 ložnice 12,71 m<sup>2</sup>5 koupelna 5,16 m<sup>2</sup>wc 2,2 m<sup>2</sup>



plán podlaží



#### V CENĚ PRONÁJMU

- **podzemní parkovací stání**
- **sklepní kóje na patře**
- **venkovní terasa**

#### DISPOZICE

Byt je schématicky vyobrazen pro bližší představu o dispozici a rozměrech. Uvedené výměry resp. plochy jsou užitnou plochou = plochou uvnitř vnějších stěn, kterou může osoba v nemovitosti skutečně užívat. Nezahnují se do ní tzv. konstrukční prvky (stěny, sloupy, komíny apod.).