

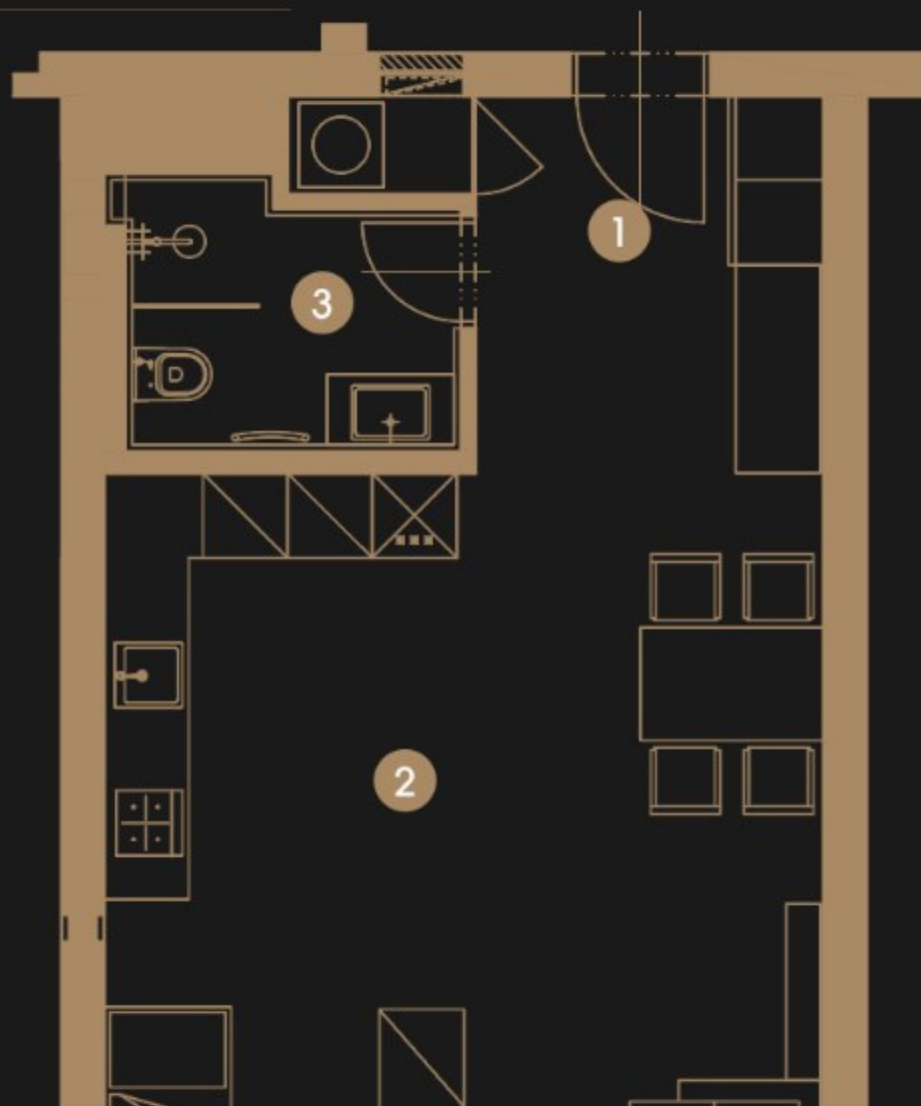
podlaží **3. NP**dispozice **1+kk**Celková plocha bytu **50,12 m²**

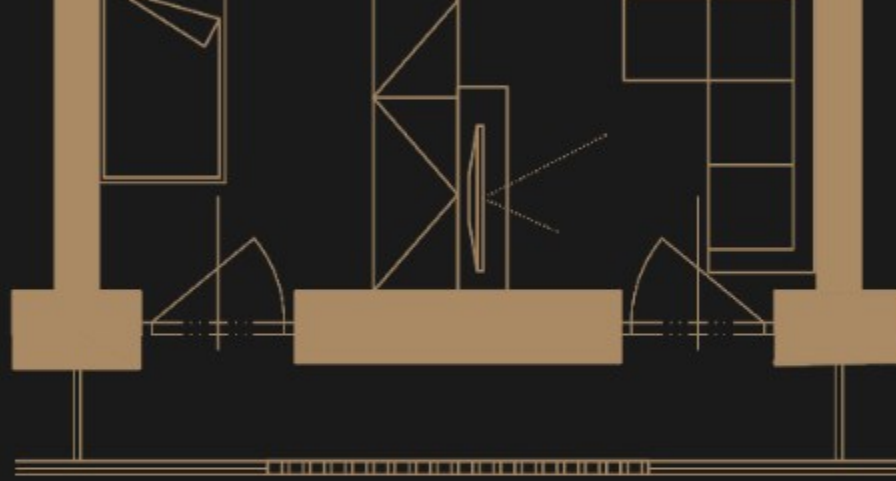
byt

balkon / terasa 4,18 m²skladovací box 2,16 m² / sklad. box b3-2

parkovací stání / číslo k dispozici

výměra

1 chodba 7,62 m²2 obytná místnost + kk 33,89 m²3 koupelna / wc 4,42 m²



plán podlaží



V CENĚ PRONÁJMU

- **podzemní parkovací stání**
- **sklepní kóje na patře**
- **venkovní terasa**

DISPOZICE

Byt je schématicky vyobrazen pro bližší představu o dispozici a rozměrech. Uvedené výměry resp. plochy jsou užitnou plochou = plochou uvnitř vnějších stěn, kterou může osoba v nemovitosti skutečně užívat. Nezahrnují se do ní tzv. konstrukční prvky (stěny, sloupy, komíny apod.).

DALŠÍ MOŽNOSTI

- pronájem garážového stání